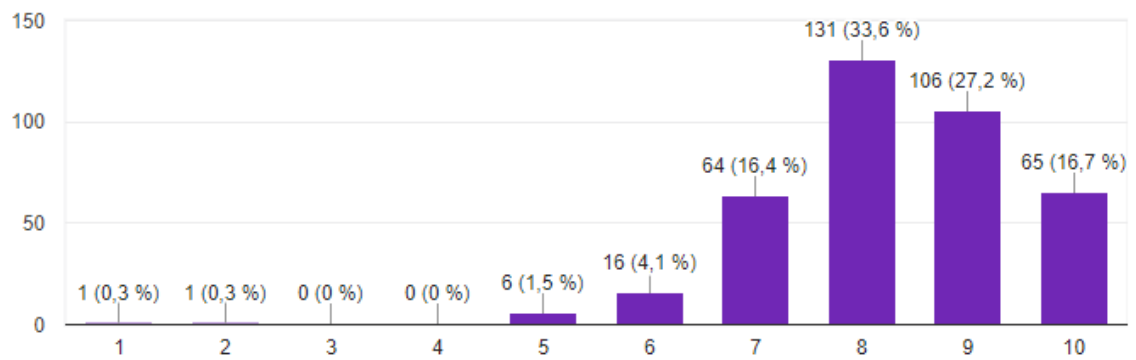
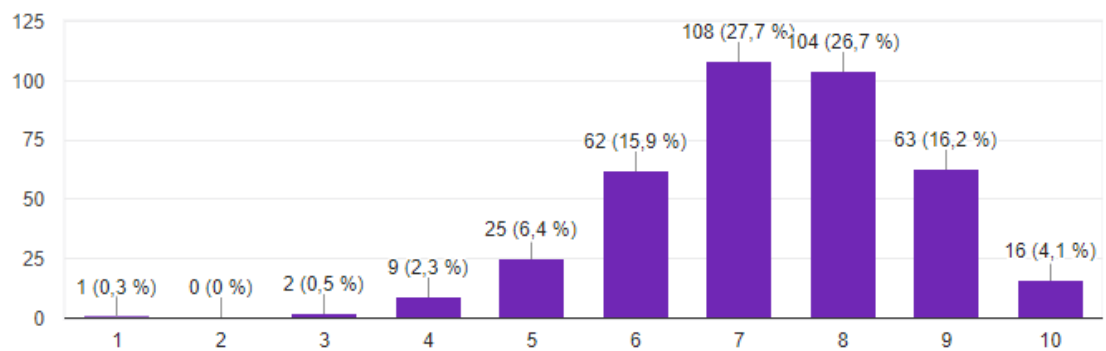


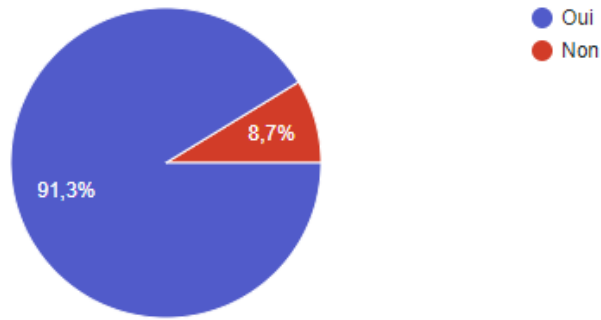
1. Profil des Tutorés



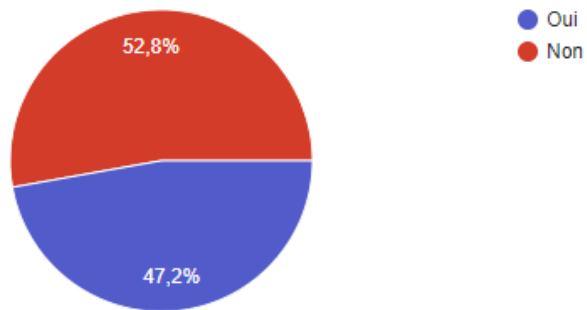
2. Pertinence des colles



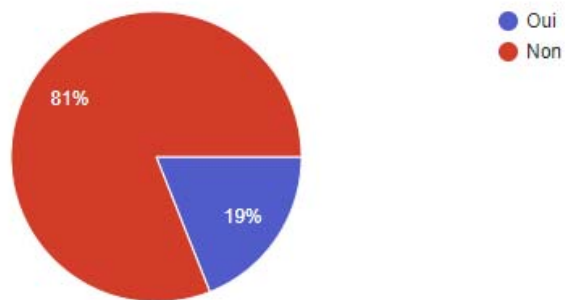
3. Proximité des colles avec le sujet du concours



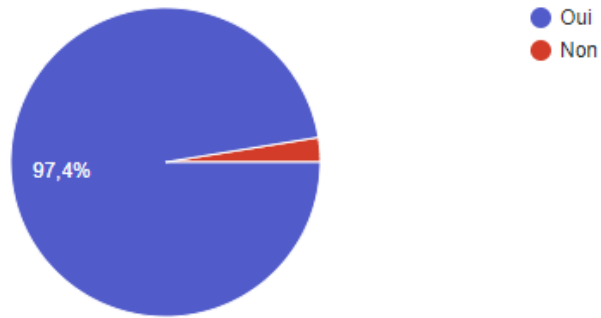
4. Pensez-vous avoir été assez entraîné ?



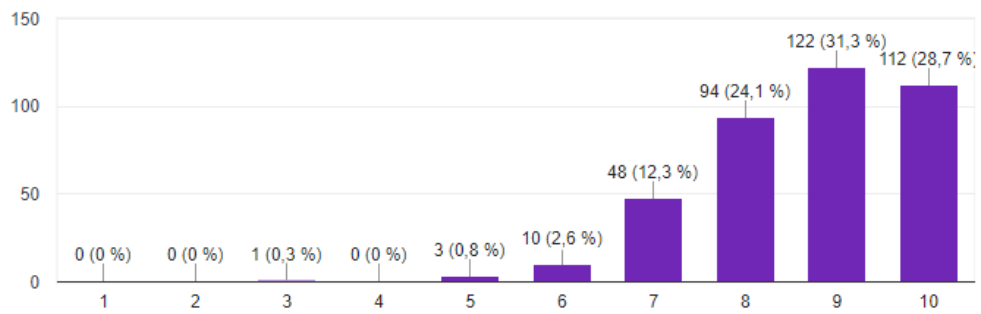
5. Pensez-vous qu'il aurait fallu plus de colles supplémentaires ?



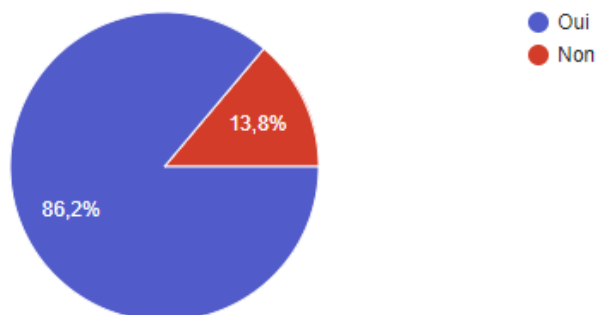
6. Pensez-vous que la qualité des colles est trop variable selon les matières ?



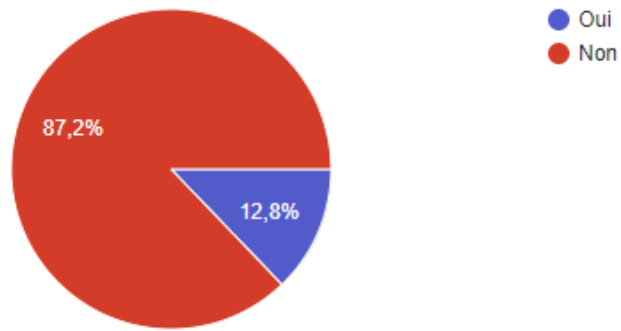
7. Satisfaction de la vitesse de publication des classements



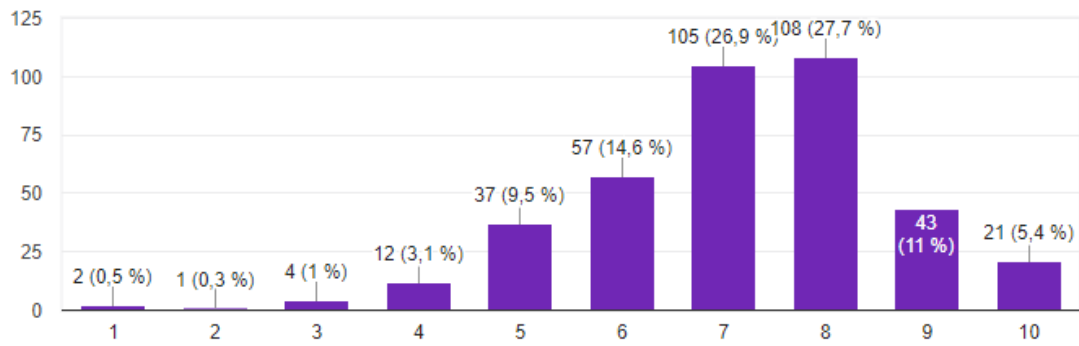
8. Qualité des polycopiés



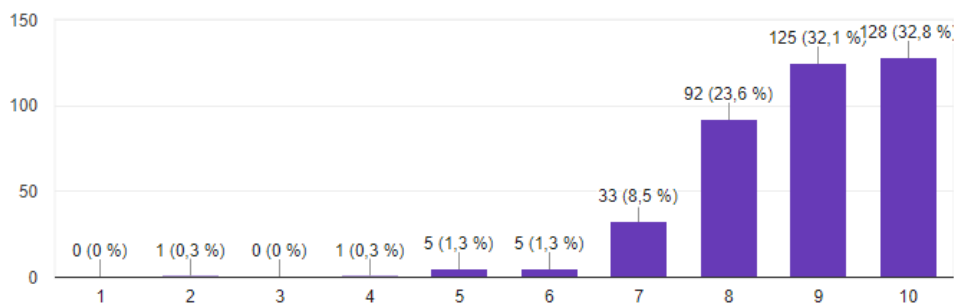
9. Avez-vous eu assez de polycopiés d'exercices ?



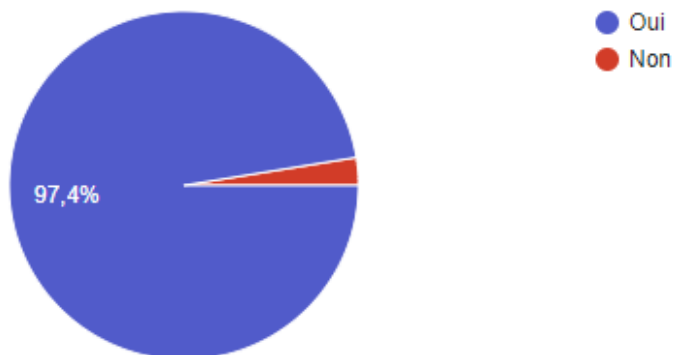
10. Pensez-vous que la qualité des photocopiés est trop variable selon les matières ?



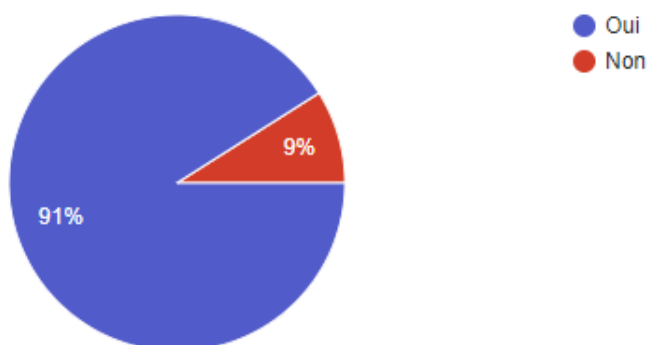
11. Qualité des ED



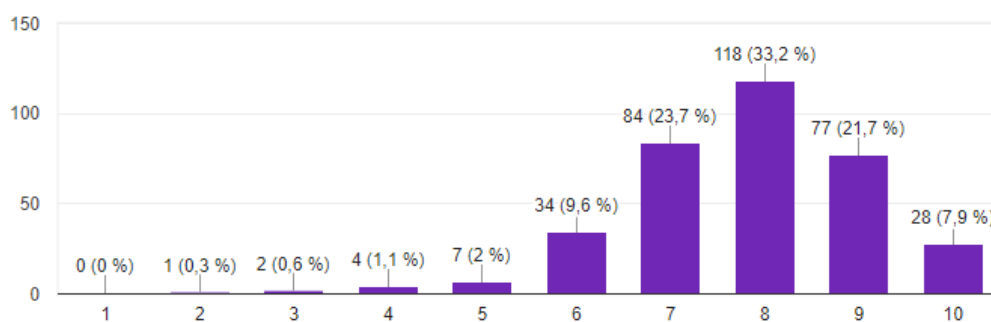
12. Qualité des tuteurs



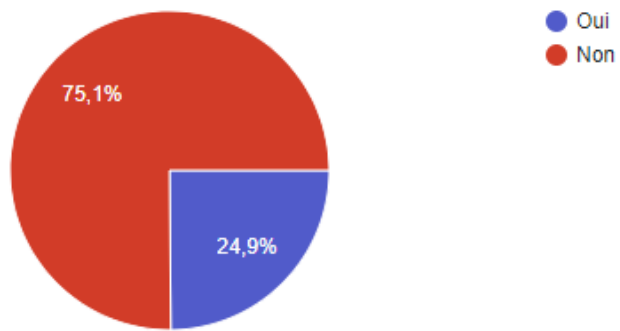
13. Vous sentiez-vous à l'aise avec vos tuteurs ?



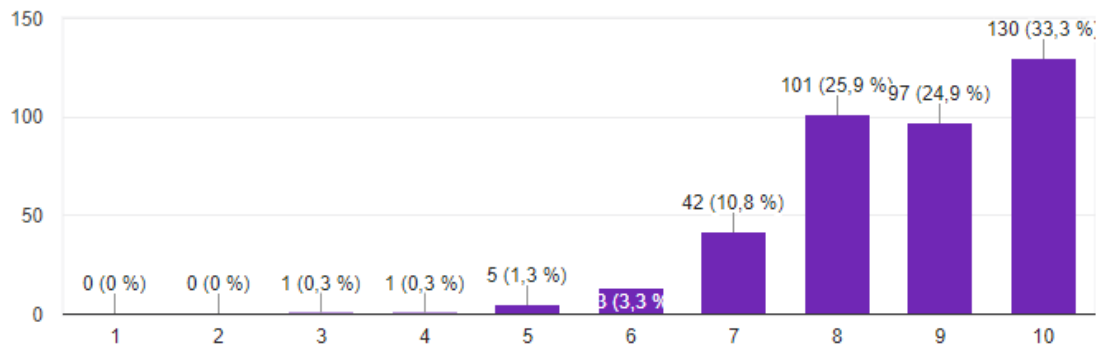
14. Avez-vous participé au concours blanc du tutorat ?



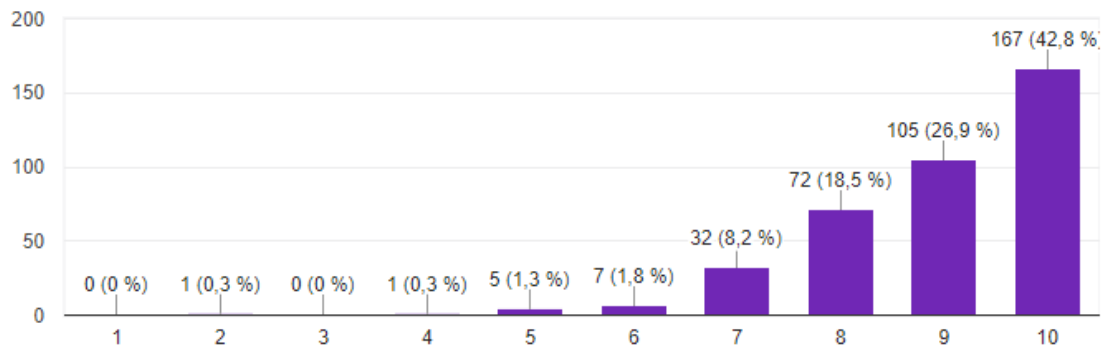
15. A combien évalueriez-vous la pertinence du concours blanc par rapport au concours ?



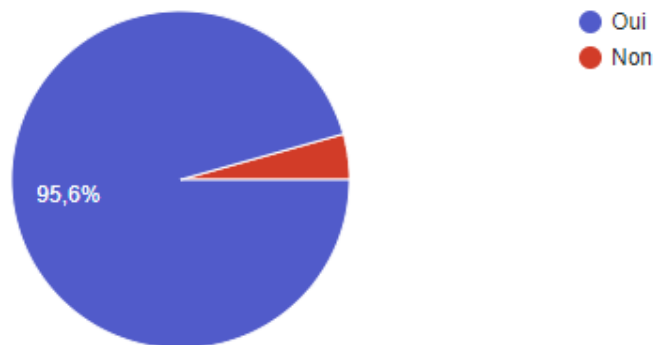
16. Alliez-vous poser des questions en permanence tuteurs ?



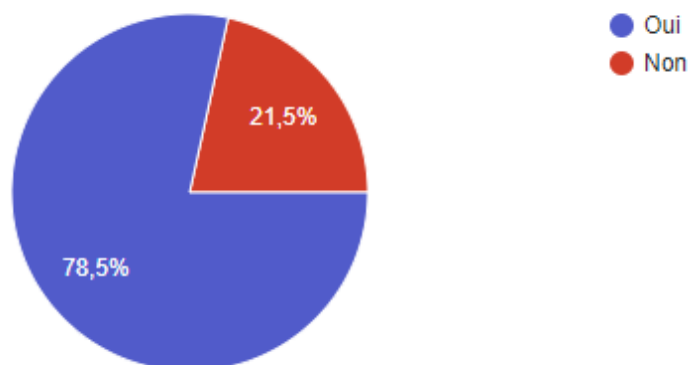
17. A combien notez-vous la disponibilité des membres du Bureau ?



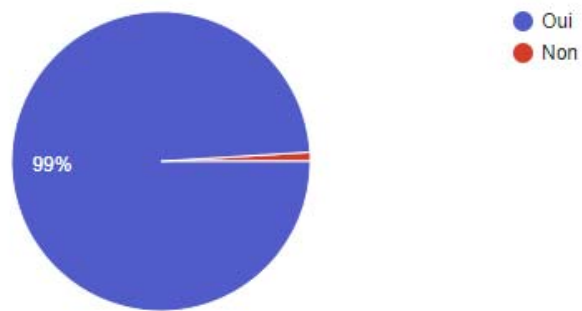
18. A combien noteriez-vous l'accueil au Bureau ?



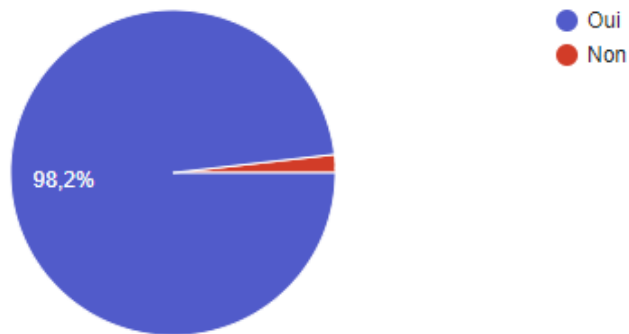
19. Allez-vous sur le site internet du tutorat ?



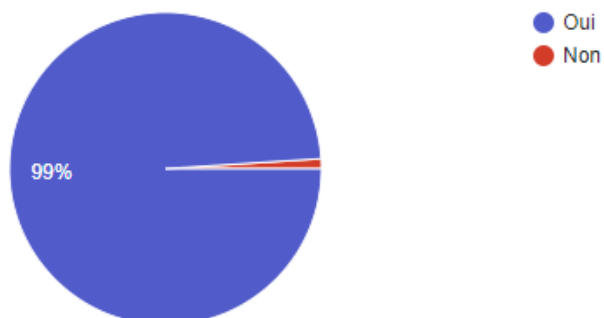
20. Allez-vous sur le forum du tutorat ?



21. Si oui, étiez-vous satisfait des réponses données par les tuteurs ?



22. Le Tutorat était-il conforme à ce qu'on vous avait décrit (forums, JPO, site internet...) ?



23. Pensez-vous que le tutorat vous ait été bénéfique ce semestre ?